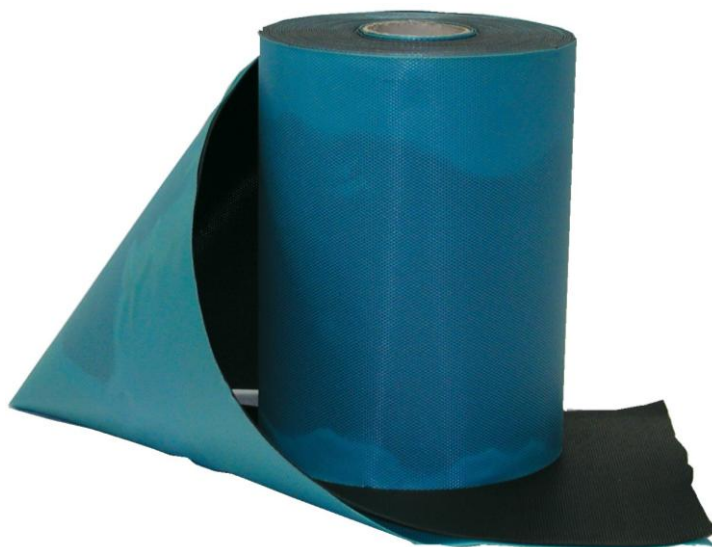


Lastige details

Tijdens de verwerking van de verschillende Maxon-systemen kan het voorkomen dat details lastig uit te voeren zijn. Speciaal hiervoor heeft Maxon een breed gamma aan toebehoren ontwikkeld. Het zijn aanvullende hulpmiddelen bij de verwerking van Maxon EPDM-systemen.

Maxon flashing

Ongevulkaniseerde EPDM-rubber dat plastisch vervormbaar is en aan de open lucht vulkaniseert. Maxon flashing wordt vooral toegepast bij binnen- en buitenhoeken waar men niet kan volstaan met de standaard oplossingen, zoals bij afwijkende hoeken en ter plaatse van grote ronde dakdoorvoeren.



Richtlijnen

Maxon flashing wordt geleverd in een breedte van 300 mm op rollen van 5 meter.

- Zie algemene en productspecifieke richtlijnen Maxon EPDM-daksystemen.
- Maxon flashing kan alleen met Maxon contactlijm op Maxon EPDM-folie worden bevestigd.
- Teken de locatie waar de flashing dient te komen af op de EPDM folie en breng vervolgens op de onderzijde van de flashing en op de bovenzijde van de EPDM folie de Maxon contactlijm aan en laat deze drogen.
- Als de Maxon contactlijm vingerdroog is, kan de beschermfolie aan de bovenzijde van de flashing verwijderd worden. Vouw vervolgens de flashing dubbel zodat beide ingesmeerde delen elkaar niet raken.
- Afhankelijk van weersomstandigheden niet meer lijm opbrengen dan in 5-15 minuten bedekt kan worden. Bij hoge temperaturen wordt deze open tijd verkort.
- Plaats de flashing met de Maxon contactlijm-zijde eerst tegen het verticale gedeelte en druk de flashing vervolgens aan tot onder in de kim. Breng daarna de lasmond van de hete lucht handföhn tussen beide zojuist dubbel gevouwen delen van de flashing (nooit de Maxon contactlijm direct verwarmen!).
- Als de flashing warm genoeg is kan deze uitgerekt en bevestigd worden op het horizontale gedeelte. Let hierbij op dat de naden in de kim goed gesloten zijn. Gebruik hiervoor een messingroller.
- Rol de flashing vervolgens stevig aan met een siliconenroller en breng als laatste een ril Master kit of Maxon façadelijm aan langs de buitenzijde van de flashing. Werk deze vervolgens netjes af.

Datum: 2013